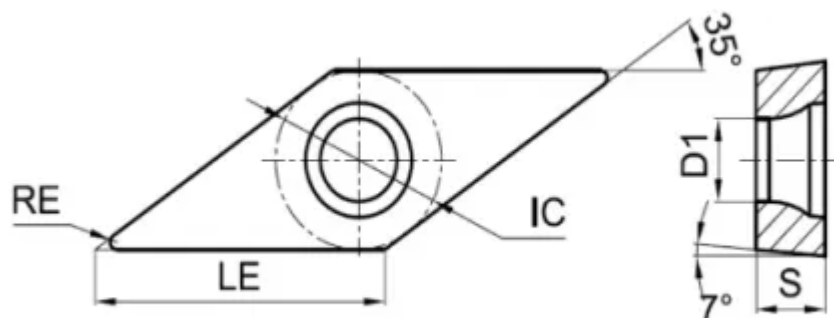


VCMT160402-QMM-RS1315

1. [Главная](#)
2. [Все пластины](#)
3. [Форма пластины: Ромб 35° \(V***\)](#)
4. [Геометрия: VCMT](#)
5. [Размер: 16](#)
6. [Радиус при вершине: 0.2](#)
7. VCMT160402-QMM-RS1315

Арт.

VCMT160402-QMM-RS1315



[В корзину](#)



[View PDF](#)

Количество на складе

610

Бренд

[GESAC](#)

Геометрия

VСMT

Форма пластины

Ромб 35° (V***)

Размер

16

Радиус RE

0.2

Обрабатываемый материал

S

M

Тип обработки 1

Чистовая

D1

4.4

IC

9.525

LE

16.6

S

4.76

Задний угол

7° (*C**)

Конструкция пластины

отверстие с зенковкой 40°-60°/односторонний (***)T

Материал пластины

твердый сплав с PVD

Сплав пластины

GS3115

Стружколом

MM

Описание

Сплав данной пластины переработан и адаптирован под потребности и стандарты российского рынка металлообработки